

Герметизированные необслуживаемые свинцово-кислотные аккумуляторные батареи изготовлены по технологии AGM (Absorbed Glass Mat).

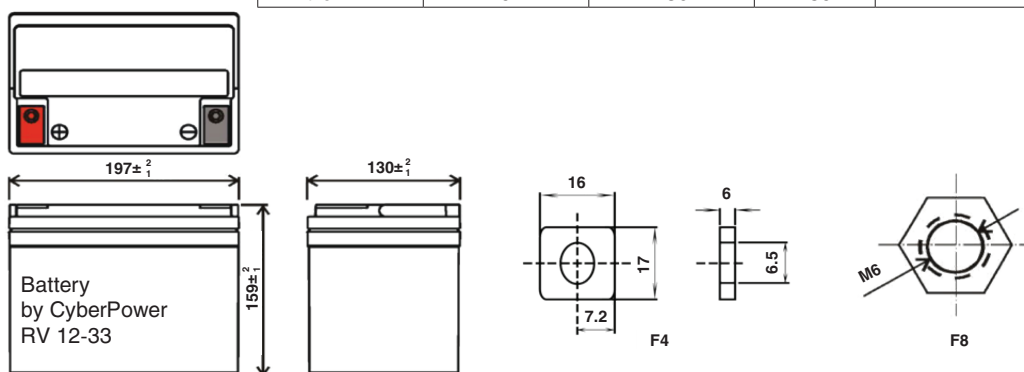
СФЕРЫ ПРИМЕНЕНИЯ

Источники бесперебойного питания
Источники резервного энергоснабжения
Системы солнечной и ветрогенерации
Различные области приборостроения
Объекты распределения электроэнергии
Системы связи и телекоммуникаций

ВАШИ ЛУЧШИЕ РЕШЕНИЯ ПРИ ПОИСКЕ ИСТОЧНИКА ЭНЕРГИИ

| СПЕЦИФИКАЦИЯ | | | |
|---|-------------|---|------------|
| Тип клемм | Под болт M6 | Материал корпуса | ABS |
| Количество ячеек в блоке, шт | 6 | Диапазон рабочих температур | |
| Номинальное напряжение (В) | 12 | Заряд: от °С до °С | 0 / 40 |
| Номинальная емкость (Ач) 10 часов (при 1,75 В/Эл) | 35 | Разряд: от °С до °С | -15 / 50 |
| Номинальная емкость (Ач) 20 часов (при 1,75 В/эл) | 35 | Хранение: от °С до °С | -15 / 40 |
| Вес (±3%), кг | 10,7 | Ускоренный (циклический) режим заряда: | 2,4 - 2,5 |
| Внутреннее сопротивление, мОм (1KHz) | 8 | Максимальный ток заряда, А | 10,5 |
| Макс. ток разряда (5сек) | 540 | Поддерживающий (буферный) режим заряда: | 2,25 - 2,3 |
| Срок службы, лет | 10 | | |

| Размеры | Длина | Ширина | Высота | Полная высота (с клеммами) |
|----------|-------|--------|--------|----------------------------|
| Блок: мм | 197 | 130 | 159 | 170 |



| Разрядная характеристика постоянной мощностью, Блок: Вт(25°C) | | | | | | | | | | | | |
|---|-------|--------|--------|--------|--------|---------------|----------------|----------------|----------------|----------------|-----------------|------------------|
| В/эл./ время | 5 мин | 10 мин | 15 мин | 30 мин | 45 мин | 60 мин/ 1ч | 120 мин/ 2ч | 180 мин/ 3ч | 300 мин/ 5ч | 480 мин/ 8ч | 600 мин/ 10ч | 1200 мин/ 20ч |
| 1,60 | 1442 | 1102 | 762 | 413,8 | 332,9 | 252 | 154 | 107 | 73,2 | 48 | 43,3 | 22,7 |
| 1,67 | 1344 | 1028,5 | 713 | 409,5 | 328,25 | 247 | 151 | 105 | 72,6 | 47 | 42,9 | 22,5 |
| 1,70 | 1302 | 998,5 | 695 | 404 | 324,5 | 245 | 150 | 104 | 71,8 | 45,6 | 42,1 | 22,1 |
| 1,75 | 1182 | 910 | 638 | 395 | 317,5 | 240 | 147 | 102 | 71,2 | 44,8 | 41,2 | 21,6 |
| 1,80 | 992 | 769 | 546 | 380,4 | 305,7 | 231 | 143 | 97,5 | 67,1 | 44,5 | 39,7 | 20,5 |

Производитель оставляет за собой право вносить изменения в технические характеристики в связи с оптимизацией изготовления батарей

| Разрядная характеристика постоянным током, Блок: А(25°C) | | | | | | | | | | | | |
|--|-------|--------|--------|--------|--------|---------------|----------------|----------------|----------------|----------------|-----------------|------------------|
| В/эл./ время | 5 мин | 10 мин | 15 мин | 30 мин | 45 мин | 60 мин/ 1ч | 120 мин/ 2ч | 180 мин/ 3ч | 300 мин/ 5ч | 480 мин/ 8ч | 600 мин/ 10ч | 1200 мин/ 20ч |
| 1,60 | 143 | 106 | 69 | 37,9 | 29,65 | 21,4 | 12,8 | 9,27 | 6,07 | 4,1 | 3,51 | 1,82 |
| 1,67 | 135 | 101 | 67 | 36,8 | 28,8 | 20,8 | 12,4 | 9,06 | 5,93 | 4,05 | 3,47 | 1,78 |
| 1,70 | 132 | 99 | 66 | 36,4 | 28,5 | 20,6 | 12,3 | 8,99 | 5,88 | 4,03 | 3,41 | 1,77 |
| 1,75 | 123 | 93,35 | 63,7 | 35,1 | 27,5 | 19,9 | 11,9 | 8,73 | 5,75 | 3,8 | 3,33 | 1,75 |
| 1,80 | 109 | 83,75 | 58,5 | 33,5 | 26,25 | 19 | 11,4 | 8,37 | 5,59 | 3,7 | 3,25 | 1,73 |